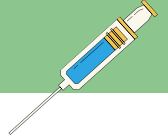


IDEL'OR

Oncologie Relais



Coordination et Soutien en Oncologie à Domicile
L'expérimentation qui renforce la continuité des soins
et l'accompagnement de vos patients en cours de traitement.



Pourquoi adresser mon patient à une infirmière IDEL'OR?

En orientant votre patient vers IDEL'OR, vous bénéficiez d'un relai infirmier libéral spécifiquement formé pour :

- Renforcer l'Éducation : valider la compréhension du patient sur son parcours, sa maladie et ses traitements.
- Assurer un Suivi proactif des toxicités : identification précoce et remontée rapide d'informations critiques au médecin référent concernant la gestion des effets secondaires.
- Prévenir les ruptures de parcours : évaluation et organisation du parcours de soins à domicile pour éviter les hospitalisations inutiles ou les retards de prise en charge.
- Évaluer les Soins de Support : réaliser une évaluation globale et faciliter l'orientation vers les ressources adaptées de proximité (activité physique, nutrition, thymie...)

Les + de cette consultation :



- Infirmiers Libéraux Formés : le réseau IDEL participant est spécifiquement formé par Onco-Occitanie à l'accompagnement des patients atteints de cancer.
- Lien permanent avec les Équipes de Soins : nous travaillons en étroite collaboration avec le médecin traitant et les médecins spécialistes dans un parcours coordonné.
- Consultation Gratuite pour le patient : la consultation est entièrement indemnisée par l'URPS Infirmiers Occitanie et l'ARS Occitanie directement à l'IDEL.
- Accompagnement Personnalisé : l'accompagnement est adapté aux besoins spécifiques de chaque patient.



Critères d'inclusion

Le dispositif IDEL'OR est destiné aux patients répondant aux critères suivants :

- Plus de 25 ans
- En cours de traitement actif pour un cancer (chimiothérapie, thérapies ciblées, immunothérapie, hormonothérapie, radiothérapie)

Modalité d'orientation :

Qui peut adresser ?

Tout professionnel de santé : médecin traitant ou professionnel paramédical

À qui ?

À la coordinatrice de l'expérimentation IDEL'OR qui orientera le patient vers une infirmière formée du territoire :



Janis FRANCAZAL



06.68.08.45.42



Quelles infirmières ?

Des infirmiers(ères) libérales formées spécifiquement à l'expérimentation IDEL'OR réparties sur le territoire de la CPTS Quercy-Garonne.

Quel territoire ?



Partenaires :



Cette expérimentation est mise en place sur les CPTS Sud Tarn (81) et Quercy Garonne (82). Elle a été développée en partenariat avec L'ARS Occitanie, l'URPS Infirmiers libéraux d'Occitanie et Onco-Occitanie.

